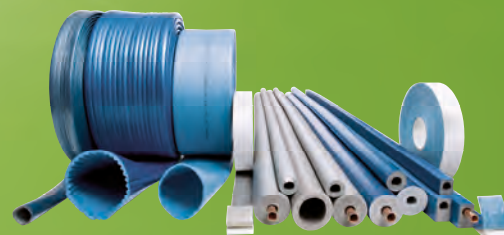
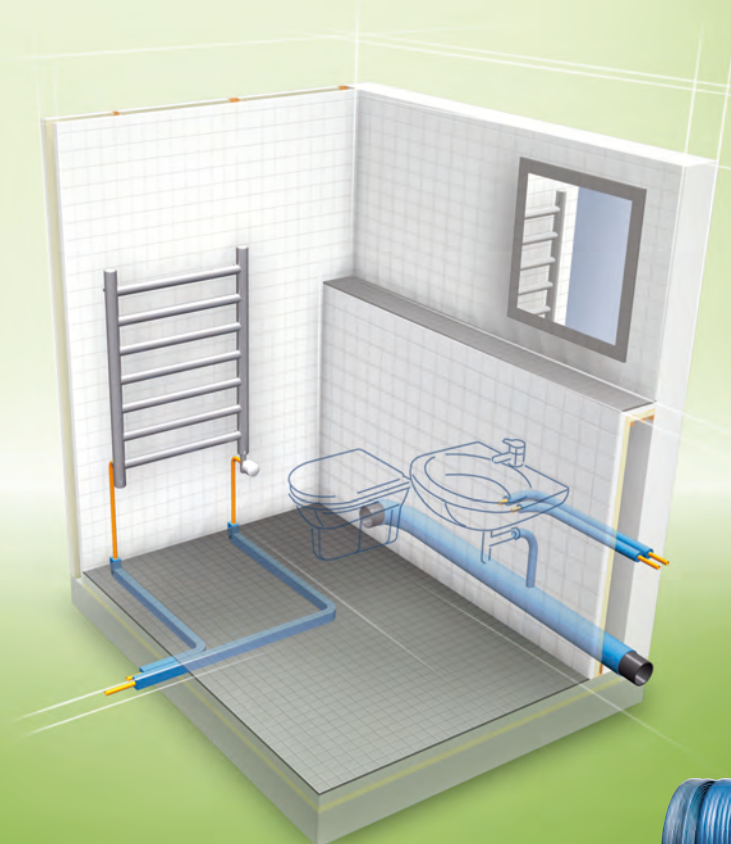


# Tubolit®

DEN KOMPLETTE POLYETHYLEN  
ISLERINGS-PAKKE TIL EFFEKTIV  
ENERGIBESPARELSE OG AKUSTISK  
BESKYTTELSE



- Komplet serie af PE-produkter til varme- og lydisolering
- Opfylder europæiske energibestemmelser
- Forbedret akustisk komfort
- Matchende serie til plastrørstørrelser
  
- $\lambda_{40^\circ\text{C}} \leq 0,040 \text{ W}/(\text{m} \cdot \text{K})$
- Opfylder EnEV-bestemmelser
- Matchende serie til plastrørstørrelser

## Tekniske data - Tubolit

Kort beskrivelse	Fleksibelt, ekstruderet isoleringsmateriale med lukkede celler til reduktion af varmetab og støjdemping i varme- og VVS-installationer.
Materialetype	Skummateriale baseret på polyethylen. Fabriksfremstillet polyethylen-skum (PEF) ifølge EN 14313.
Farve	skum: grå / blå; folie: blå
Materiale, specialoplysninger	Selvklebende belægning på tape og selvlukkende belægning på rør: trykfølsom klæbende belægning på modificeret acrylbasis med netstruktur. Dækket af polyethylen-folie.
Anvendelser	Generelt: Isolering / beskyttelse af rør (varmerør, varmt- og koldtvarmrør i husholdninger, nedløbsrør, spildevandsledninger og kloakrør) og andre dele af varme- og VVS-installationer (inkl. bøjninger, fittings, flanger osv.). Tubolit AR Fonoblok / Tubolit AR Fonowave / Tubolit ARS: lyd- og varmeisolering af indvendige spildevandsledninger, nedløbsrør og kloakrør i beboelses- og erhvervsjendomme. Til komplekse og store rør til regnvandsopsamling og (tag)nedløbsrør anbefaler vi anvendelse af Armaflex isolering til optimal beskyttelse mod kondensdannelse.
Bemærkninger	Efter montering kan der forekomme et lineært svind på ca. 2 % (eller mere i særlige tilfælde) ved driftsstart og endda senere. Under visse forhold (f. eks. høj luftfugtighed, hovedfordelingsrør, rør med konstant eller næsten konstant gennemstrømning) skal koldtvarmrør isoleres med Armaflex ligesom koldtvarmrør i luftkonditioneringsystemer. EF-konformitetserklæring nr. 0550, 0551, 0552 og 0543 (tape) fra Güteschutzgemeinschaft Hartschaum (GSH) e.V., Celle

Egenskab	Værdi/vurdering	Test <sup>1</sup>	Supervision <sup>2</sup>	Særlige bemærkninger																				
<b>Temperaturområde</b>																								
Temperaturområde	max. medietemperatur + 100 °C (+ 85 °C til tape) min. medietemperatur (som er normalt i VVS- og varmeinstallationer)	EU 5221 EU 5232 EU 6060	o/●	Testet ifølge EN 14707 og EN 14313																				
<b>Varmeledningsevne</b>																								
Varmeledningsevne <sup>1</sup>	<table border="1"> <thead> <tr> <th>Øm</th> <th>40</th> <th>°C</th> <th>λ=</th> </tr> </thead> <tbody> <tr> <td>Tubolit DG, Tubolit S</td> <td>λ ≤ 0,040</td> <td>W/(m · K)</td> <td><math>[36 + 0,1 \cdot \vartheta_m + 0,0008 \cdot (\vartheta_m - 40)^2] / 1000</math></td> </tr> <tr> <td>Tubolit S Plus</td> <td>λ ≤ 0,045</td> <td>W/(m · K)</td> <td><math>[41 + 0,1 \cdot \vartheta_m + 0,0008 \cdot (\vartheta_m - 40)^2] / 1000</math></td> </tr> <tr> <td>Tubolit AR Fonoblok, Tubolit AR Fonowave</td> <td>λ ≤ 0,045</td> <td>W/(m · K)</td> <td><math>[41 + 0,1 \cdot \vartheta_m + 0,0008 \cdot (\vartheta_m - 40)^2] / 1000</math></td> </tr> <tr> <td>Tubolit selvklæber tape</td> <td>λ ≤ 0,045</td> <td>W/(m · K)</td> <td><math>[41 + 0,1 \cdot \vartheta_m + 0,0008 \cdot (\vartheta_m - 40)^2] / 1000</math></td> </tr> </tbody> </table>	Øm	40	°C	λ=	Tubolit DG, Tubolit S	λ ≤ 0,040	W/(m · K)	$[36 + 0,1 \cdot \vartheta_m + 0,0008 \cdot (\vartheta_m - 40)^2] / 1000$	Tubolit S Plus	λ ≤ 0,045	W/(m · K)	$[41 + 0,1 \cdot \vartheta_m + 0,0008 \cdot (\vartheta_m - 40)^2] / 1000$	Tubolit AR Fonoblok, Tubolit AR Fonowave	λ ≤ 0,045	W/(m · K)	$[41 + 0,1 \cdot \vartheta_m + 0,0008 \cdot (\vartheta_m - 40)^2] / 1000$	Tubolit selvklæber tape	λ ≤ 0,045	W/(m · K)	$[41 + 0,1 \cdot \vartheta_m + 0,0008 \cdot (\vartheta_m - 40)^2] / 1000$	EU 5221 EU 5232 EU 6060 D 4761	o/●	Deklareret ifølge EN ISO 13787 Testet ifølge EN ISO 8497.
Øm	40	°C	λ=																					
Tubolit DG, Tubolit S	λ ≤ 0,040	W/(m · K)	$[36 + 0,1 \cdot \vartheta_m + 0,0008 \cdot (\vartheta_m - 40)^2] / 1000$																					
Tubolit S Plus	λ ≤ 0,045	W/(m · K)	$[41 + 0,1 \cdot \vartheta_m + 0,0008 \cdot (\vartheta_m - 40)^2] / 1000$																					
Tubolit AR Fonoblok, Tubolit AR Fonowave	λ ≤ 0,045	W/(m · K)	$[41 + 0,1 \cdot \vartheta_m + 0,0008 \cdot (\vartheta_m - 40)^2] / 1000$																					
Tubolit selvklæber tape	λ ≤ 0,045	W/(m · K)	$[41 + 0,1 \cdot \vartheta_m + 0,0008 \cdot (\vartheta_m - 40)^2] / 1000$																					
<b>Reaktion på brand</b>																								
Byggematerialeklasse <sup>2</sup>	<table border="1"> <tbody> <tr> <td>Tubolit DG</td> <td>E</td> </tr> <tr> <td>Tubolit AR Fonoblok, Tubolit AR Fonowave</td> <td>E</td> </tr> <tr> <td>Tubolit S</td> <td>E</td> </tr> <tr> <td>Tubolit S Plus</td> <td>E</td> </tr> <tr> <td>Tubolit selvklæbende tape</td> <td>E</td> </tr> </tbody> </table>	Tubolit DG	E	Tubolit AR Fonoblok, Tubolit AR Fonowave	E	Tubolit S	E	Tubolit S Plus	E	Tubolit selvklæbende tape	E	EU 5221 EU 5232 EU 6060 D 4761	o/●	Klassificeret ifølge EN 13501-1 Testet ifølge EN 13823 and EN ISO 11925-2										
Tubolit DG	E																							
Tubolit AR Fonoblok, Tubolit AR Fonowave	E																							
Tubolit S	E																							
Tubolit S Plus	E																							
Tubolit selvklæbende tape	E																							
<b>Akustisk ydeevne</b>																								
Reduktion af strukturbåret lydtransmission	<table border="1"> <tbody> <tr> <td>Tubolit AR Fonoblok på spildevandsledninger i støbejern</td> <td>≤ 15 dB(A)</td> </tr> <tr> <td>Tubolit AR Fonowave på spildevandsledninger i plast</td> <td>≤ 11 dB(A)</td> </tr> </tbody> </table>	Tubolit AR Fonoblok på spildevandsledninger i støbejern	≤ 15 dB(A)	Tubolit AR Fonowave på spildevandsledninger i plast	≤ 11 dB(A)	D 2144 D 4478 D 4742		Testet ifølge for AR: EN 14366																
Tubolit AR Fonoblok på spildevandsledninger i støbejern	≤ 15 dB(A)																							
Tubolit AR Fonowave på spildevandsledninger i plast	≤ 11 dB(A)																							
Dimensioner og tolerancer	Ifølge EN 14313, tabel 1 og 2	EU 5221 EU 5232 EU 6060	o/●	Testet ifølge EN 13467																				
Opbevaring og lagringsholdbarhed	Tape selvklæbende og rør selvlukkende: 1 år			Kan opbevares i tørre, rene lokaler med normal relativ luftfugtighed (50-70%) og rumtemperatur (0-35 °C).																				

1. På grund af afprøvningsmetode og laboratorieudstyr måles varmeledningsevnen for Tubolit DG, Tubolit S på en almindelig måde

2. Reaktion på brandklassifikation gælder for metal eller faste mineraloverflader.

\*1 Du kan anmode om yderligere dokumenter som f.eks. testcertifikater, godkendelser og lignende med det angivne registreringsnummer.

\*2 ●: Officiel supervision af uafhængige institutter og/eller test myndigheder  
o: Egen kvalitetsovervågning på stedet ifølge EN 14304.

Alle data og tekniske oplysninger er baseret på resultater opnået under typiske anvendelsesbetingelser. Læsere af disse oplysninger skal, af hensyn til egen interesse og eget ansvar, i rette tid afklare med os, om dataene og oplysningerne gælder for det tilsigtede anvendelsesområde. Der fås en installationsvejledning. Kontakt vores salgskonsulent inden isolering af rustfrit stål. Armaflex lim 520 skal bruges for at sikre korrekt installation.

# Tubolit DG slanger



Længde 2,0 m

Rør maks. udvendig diameter [mm]	5,0 mm isoleringstykkelse			9,0 mm isoleringstykkelse		
	Kode	Vare nr.	m/karton	Kode	Vare nr.	m/karton
12	TL-12/5-DG	497544012	380	TL-12/9-DG	497545012	300
15	TL-15/5-DG	497544015	300	TL-15/9-DG	497545015	232
18	TL-18/5-DG	497544018	240	TL-18/9-DG	497545018	190
20	TL-20/5-DG	-	240	TL-20/9-DG	497545020	172
22	TL-22/5-DG	497544022	200	TL-22/9-DG	497545022	162
25	TL-25/5-DG	-	200	TL-25/9-DG	497545025	138
28	TL-28/5-DG	497544028	160	TL-28/9-DG	497545028	126
32	TL-32/5-DG	-	140	TL-32/9-DG	497545032	106
35	TL-35/5-DG	497544035	120	TL-35/9-DG	497545035	92
40	-	-	-	TL-40/9-DG	-	82
42	-	-	-	TL-42/9-DG	497545042	72
48	-	-	-	TL-48/9-DG	497545048	66
50	-	-	-	TL-50/9-DG	-	58
54	-	-	-	TL-54/9-DG	497545054	50
60	-	-	-	TL-60/9-DG	497545060	46
64	-	-	-	TL-64/9-DG	497545064	42
70	-	-	-	TL-70/9-DG	-	32
76	-	-	-	TL-76/9-DG	-	32
89	-	-	-	TL-89/9-DG	-	22

Rør maks. udvendig diameter [mm]	13,0 mm isoleringstykkelse			20,0 mm isoleringstykkelse		
	Kode	Vare nr.	m/karton	Kode	Vare nr.	m/karton
12	TL-12/13-DG	497546012	190	-	-	-
15	TL-15/13-DG	497546015	162	TL-15/20-DG	497548015	84
18	TL-18/13-DG	497546018	136	-	-	-
20	TL-20/13-DG	497546020	120	TL-18/20-DG	497548018	78
22	TL-22/13-DG	497546022	120	-	-	-
25	TL-25/13-DG	497546025	110	TL-22/20-DG	497548022	72
28	TL-28/13-DG	497546028	98	TL-28/20-DG	497548028	60
32	TL-32/13-DG	497546032	82	-	-	-
35	TL-35/13-DG	497546035	72	TL-35/20-DG	497548035	46
40	TL-40/13-DG	497546040	58	-	-	-
42	TL-42/13-DG	497546042	56	TL-42/20-DG	497548042	40
48	TL-48/13-DG	497546048	50	TL-48/20-DG	497548048	32
50	TL-50/13-DG	-	46	-	-	-
54	TL-54/13-DG	497546054	46	TL-54/20-DG	497548054	32
60	TL-60/13-DG	497546060	38	TL-60/20-DG	497548060	28
64	TL-64/13-DG	497546064	32	TL-64/20-DG	-	24
70	TL-70/13-DG	-	24	-	-	-
76	TL-76/13-DG	-	24	TL-76/20-DG	-	18
89	TL-89/13-DG	-	18	TL-89/20-DG	-	12
110	TL-110/13-DG	-	12	TL-110/20-DG	-	10
114	TL-114/13-DG	-	12	TL-114/20-DG	-	8
125	TL-125/13-DG	-	12	-	-	-

## Tubolit DG slanger



Længde 2,0 m

Rør maks. udvendig diameter [mm]	25,0 mm isoleringstykkelse		30,0 mm isoleringstykkelse	
	Kode	m/karton	Kode	m/karton
15	TL-15/25-DG		-	-
18	-	-	TL-18/30-DG	46
22	TL-22/25-DG	80	TL-22/30-DG	46
28	TL-28/25-DG <sup>1</sup>	46	TL-28/30-DG	32
35	TL-35/25-DG	32	TL-35/30-DG	28
38	-	-	TL-38/30-DG	28
42	TL-42/25-DG	28	TL-42/30-DG	24
48	TL-48/25-DG	24	TL-48/30-DG	22
54	TL-54/25-DG	24	TL-54/30-DG	22
60	TL-60/25-DG	18	TL-60/30-DG	18
64	-	-	TL-64/30-DG	16
76	TL-76/25-DG	16	TL-76/30-DG	12
89	TL-89/25-DG	12	TL-89/30-DG	10
114	TL-114/25-DG	8	TL-114/30-DG	8

<sup>1</sup> Til stålrør

## Tubolit DG slanger, selvklæbende



Længde 2,0 m

Rør maks. udvendig diameter [mm]	9,0 mm isoleringstykkelse			13,0 mm isoleringstykkelse		
	Kode	Vare nr.	m/karton	Kode	Vare nr.	m/karton
12	TL-12/9-DG-A	-	300	-	-	-
15	TL-15/9-DG-A	497745015	232	TL-15/13-DG-A	497753015	162
18	TL-18/9-DG-A	497745018	190	TL-18/13-DG-A	497753018	136
22	TL-22/9-DG-A	497745022	162	TL-22/13-DG-A	497753022	120
28	TL-28/9-DG-A	497745028	126	TL-28/13-DG-A	497753028	98
35	TL-35/9-DG-A	497745035	92	TL-35/13-DG-A	497753035	72
42	TL-42/9-DG-A	497745042	72	TL-42/13-DG-A	497753042	56
48	TL-48/9-DG-A •	497745048	66	TL-48/13-DG-A	497743048	50
54	TL-54/9-DG-A •	497745054	50	TL-54/13-DG-A	497743054	46
60	TL-60/9-DG-A •	497745060	46	TL-60/13-DG-A	497743060	38

Rør maks. udvendig diameter [mm]	20,0 mm isoleringstykkelse					
	Kode	Vare nr.	m/karton			
15	TL-15/20-DG-A	497760015	84	-	-	-
18	TL-18/20-DG-A	497760018	78	-	-	-
22	TL-22/20-DG-A	497760022	72	-	-	-
28	TL-28/20-DG-A	497760028	60	-	-	-
35	TL-35/20-DG-A	497760035	46	-	-	-
42	TL-42/20-DG-A	497760042	40	-	-	-
48	TL-48/20-DG-A	497760048	32	-	-	-
54	TL-54/20-DG-A	497760054	32	-	-	-
60	TL-60/20-DG-A	497760060	28	-	-	-

• Artikel ikke på lager. Levering på forespørgsel.

## Tubolit S slanger



Længde 2,0 m, Farve blå, Rør med slidstærkt PE-folie

Rør maks. udvendig diameter [mm]	6,0 mm isoleringstykkelse		9,0 mm isoleringstykkelse	
	Kode	m/karton	Kode	m/karton
12	TL-12/6-S	300	-	-
15	TL-15/6-S	300	TL-15/9-S	232
16	TL-16/6-S	280	-	-
18	TL-18/6-S	250	TL-18/9-S	190
20	TL-20/6-S	210	-	-
22	TL-22/6-S	200	TL-22/9-S	162
25	TL-25/6-S	150	-	-
28	TL-28/6-S	140	TL-28/9-S	126
35	TL-35/6-S	108	TL-35/9-S	92
42	TL-42/6-S	70	TL-42/9-S	72
48	-	-	TL-48/9-S	66

Rør maks. udvendig diameter [mm]	13,0 mm isoleringstykkelse		20,0 mm isoleringstykkelse	
	Kode	m/karton	Kode	m/karton
15	TL-15/13-S	162	-	-
18	TL-18/13-S	136	-	-
22	TL-22/13-S	120	-	-
28	TL-28/13-S	98	TL-28/20-S	60
35	TL-35/13-S	72	TL-35/20-S	46
42	TL-42/13-S	56	TL-42/20-S	40

Rør maks. udvendig diameter [mm]	25,0 mm isoleringstykkelse			
	Kode	m/karton		
15	TL-15/27-S	56	-	-
18	TL-18/26-S	56	-	-
22	TL-22/26-S	50	-	-
28	TL-28/25-S <sup>1</sup>	46	-	-

<sup>1</sup> Til stålrør

## Tubolit S Plus endeløse slanger



Længde 20,0 m, Farve grå, Dækførve blå, med robust beskyttelsesfolie på ydersiden plus transparent indvendig folie til hurtig og nem montering. Isoleringsslange med dobbelt folie til beskyttelse af rør og reduktion af strukturbæren lyd

Rør maks. udvendig diameter [mm]	4,0 mm isoleringstykkelse		
	Kode	Vare nr.	m/karton
15	TL-12-15/4-S+	497543012	520
18	TL-18/4-S+	497543018	440
20	TL-20/4-S+	-	440
22	TL-22/4-S+	497543022	400
25	TL-24/4-S+	-	400
28	TL-28/4-S+	497543028	320
30	TL-30/4-S+	-	320
35	TL-35/4-S+	497543035	280
42	TL-42/4-S+ ●	497543042	240

● Artikel ikke på lager. Levering på forespørgsel.

## Tubolit AR Fonowave endeløse slanger



Længde 10,0 m, Tykkelse 9,0 mm, Farve blå, Dækfarve blå, med industrielt fremstillet bølget profil og robust beskyttelsesfolie strukturbæren støjsisolering til spildevands- og kloakplastrør

Rør maks. udvendig diameter [mm]	Udvendig Ø [mm]	Nominal bredde DN	Kode	m/karton	Ruller/karton
57	50/56	50/56	TL-50/9-ARW	80	8
64	63	60	TL-63/9-ARW •	70	7
76	75	70	TL-70/9-ARW	60	6
89	90	90	TL-90/9-ARW	50	5
110	110	100	TL-100/9-ARW	50	5
133	125/135	125	TL-125/9-ARW	40	4

• Artikel ikke på lager. Levering på forespørgsel.

## Tubolit AR Fonowave tape, selvklæbende



Farve blå, Fremstillet af polyethylen i høj kvalitet

Kode	Bredde [mm]	Længde [m]	Tykkelse [mm]	Ruller/karton
TL-TAPE/50-ARW	50,0	15	3	12

## Tubolit AR Fonoblok endeløse slanger



Længde 15,0 m, Tykkelse 5,0 mm, Farve blå, strukturbæren støjsisolering til spildevands- og kloakrør af metal

Rør maks. udvendig diameter [mm]	5,0 mm isoleringstykkelse					
	Udvendig Ø [mm]	Nominal bredde DN	Kode	Vare nr.	m/karton	Ruller/karton
57	58	50	TL-50/5-AR	498346050	135	9
64	63	60	TL-60/5-AR	-	120	8
76	78	70	TL-70/5-AR	498346070	105	7
89	90	90	TL-90/5-AR	-	75	5
108	110	100	TL-100/5-AR	498346100	75	5
133	135	125	TL-125/5-AR	498346125	60	4
160	160	150	TL-150/5-AR	498346150	45	3

## Tubolit AR Fonoblok tape, selvklæbende



Farve blå, Materiale af kvalitetspolyethylen

Kode	Vare nr.	Bredde [mm]	Længde [m]	Tykkelse [mm]	Ruller/karton
TL-TAPE/50-AR	498346905	50,0	15	3	12
TL-TAPE/100-AR •	498346910	100,0	15	3	6

• Artikel ikke på lager. Levering på forespørgsel.

## Tubolit tilbehør



Kode	Vare nr.	Artikelbeskrivelse	Stk./karton	Stk./pose
TLT-TAPE/50-DG	-	Tubolit DG PE tape grå (10 m x 50 mm bredde)	12	-
PVC-TAPE-BE	-	Tubolit-tape PVC blå (25 m x 38 mm bredde)	16	-
TL-CLIPS	498369030	Tubolit-klemmer (poser med 100 klemmer)	25	100