


Positionsnr.	Antal	Beskrivelse																						
	1	<p><b>SEG.40.09.2.50B</b></p>  <p>Produkt nr.: <a href="#">96075897</a></p> <p>Grundfos SEG pumper er dykpumper med horisontal trykstuds, specielt konstrueret til tryksat pumpning af spildevand med udledning fra toiletter.</p> <p>SEG pumperne er udstyret med et snittesystem, der snitter faste og forgængelige bestanddele i mindre stykker, som kan ledes igennem rør med en relativt lille diameter.</p> <p>Pumpens overflade er glat for at forebygge fastgroning af jord og urenheder.</p> <p>Pumpen er primært fremstillet af støbejern.</p> <p>Klemmen, som fastholder motoren til pumpehuset, er fremstillet af rustfrit stål for at forebygge korrosion og gøre eftersyn af pumpen lettere.</p> <p>Pumpekablet omfatter også ledninger til termofølerne i motorviklingerne.</p> <p>Kablet tilsluttes med et stik. Den helt forseglede stikforbindelse forhindrer, at der trænger fugt ind i pumpen via kablet i tilfælde af kabelbrud eller uheldig og/eller skødesløs behandling af pumpekablet.</p> <p>Pumpen skal forbindes til en kontrolboks eller styring.</p> <p>Pumpen er testet af VDE.</p> <p><b>Styringer:</b></p> <table><tr><td>Fugtighedsføler:</td><td>uden fugtighedssensor</td></tr><tr><td>AUTOADAPT:</td><td>NO</td></tr></table> <p><b>Medie:</b></p> <table><tr><td>Pumpemedie:</td><td>vilkårligt medie</td></tr><tr><td>Væsketemperaturområde:</td><td>0 .. 40 °C</td></tr><tr><td>Massefylde:</td><td>998.2 kg/m<sup>3</sup></td></tr></table> <p><b>Teknisk:</b></p> <table><tr><td>Type løber:</td><td>NEDDELINGSSYSTEM</td></tr><tr><td>Primær akseltætning:</td><td>SIC/SIC</td></tr><tr><td>Sekundær akseltætning:</td><td>LIPSEAL</td></tr><tr><td>Godkendelser på typeskilt:</td><td>PA-I</td></tr><tr><td>Kurvetoerance:</td><td>ISO9906:2012 3B2</td></tr></table> <p><b>Materialer:</b></p> <table><tr><td>Pumpehus:</td><td>Støbejern</td></tr></table>	Fugtighedsføler:	uden fugtighedssensor	AUTOADAPT:	NO	Pumpemedie:	vilkårligt medie	Væsketemperaturområde:	0 .. 40 °C	Massefylde:	998.2 kg/m <sup>3</sup>	Type løber:	NEDDELINGSSYSTEM	Primær akseltætning:	SIC/SIC	Sekundær akseltætning:	LIPSEAL	Godkendelser på typeskilt:	PA-I	Kurvetoerance:	ISO9906:2012 3B2	Pumpehus:	Støbejern
Fugtighedsføler:	uden fugtighedssensor																							
AUTOADAPT:	NO																							
Pumpemedie:	vilkårligt medie																							
Væsketemperaturområde:	0 .. 40 °C																							
Massefylde:	998.2 kg/m <sup>3</sup>																							
Type løber:	NEDDELINGSSYSTEM																							
Primær akseltætning:	SIC/SIC																							
Sekundær akseltætning:	LIPSEAL																							
Godkendelser på typeskilt:	PA-I																							
Kurvetoerance:	ISO9906:2012 3B2																							
Pumpehus:	Støbejern																							

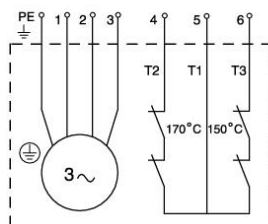
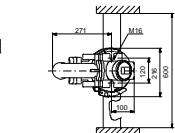
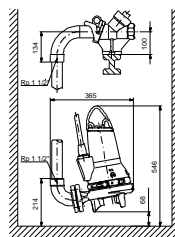
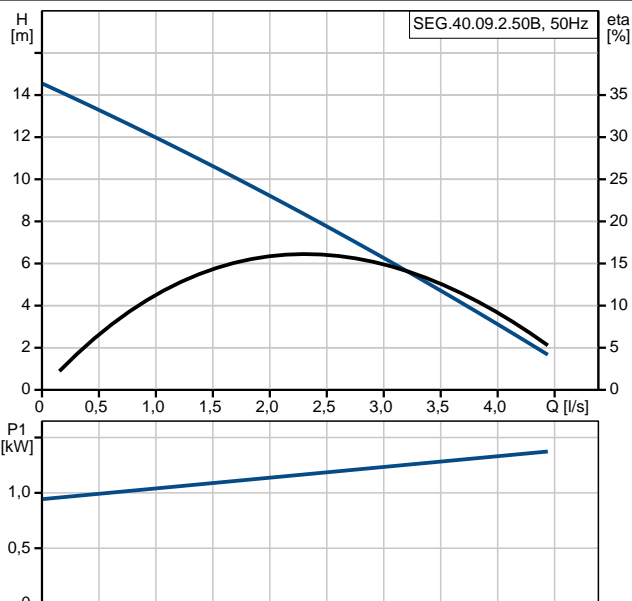
Positionsnr.	Antal	Beskrivelse
		<p>EN1561 EN-GJL-200 Løber: Støbejern EN1561 EN-GJL-200</p> <p><b>Installation:</b> Maks. omgivelsestemperatur: 40 °C Max. driftstryk.: 6 bar Flange standard: DIN Rørtilslutning: DN40/50 Pumpeudløb: DN 40 Tryktrin: PN 10 Maks. installationsdybde: 10 m Autokobling: 96076063</p> <p><b>Elektriske data:</b> Antal poler: 2 Optagen effekt - P1: 1.3 kW Mærkeeffekt - P2: 0.9 kW Netfrekvens: 50 Hz Mærkespænding: 3 x 400-415 V Spændingstol.: +/-10 % Startform: direkte Maks. antal starter pr. time: 30 Mærkestrøm: 3 A Startstrøm: 21 A Mærkestrøm ved nulbelastning: 2.1 A Cos phi - effektfaktor: 0,72 Cos phi - effektfaktor ved 3/4 belastning: 0,62 Cos phi - effektfaktor ved 1/2 belastning: 0,5 Nominel hastighed: 2860 omdr/min Inertimoment: 0.0036 kg m<sup>2</sup> Motorvirkningsgrad ved fuldlast: 0.71 % Motorvirkningsgrad ved 3/4 belastning: 0.67 % Motorvirkningsgrad ved 1/2 belastning: 0.60 % Kapslingsklasse (IEC 34-5): IP68 Isolationsklasse (IEC 85): F Eksplosionssikker: N Kabellængde: 10 m Kabeltype: LYNIFLEX Type kabelstik: NO PLUG</p> <p><b>Andre:</b> Nettovægt: 38 kg</p>

Beskrivelse	Værdi
<b>Generel information:</b>	
Produktnavn:	SEG.40.09.2.50B
Prod. nr.:	96075897
EAN nr.:	5700394850698
Pris:	På forespørgsel
<b>Teknisk:</b>	
Maks. flow:	4.44 l/s
Maks. løftehøjde:	14.4 m
Type løber:	NEDELINGSSYSTEM
Primær akseltætning:	SIC/SIC
Sekundær akseltætning:	LIPSEAL
Godkendelser på typeskilt:	PA-I
Kurvetolerance:	ISO9906:2012 3B2
<b>Materialer:</b>	
Pumpehus:	Støbejern EN1561 EN-GJL-200
Løber:	Støbejern EN1561 EN-GJL-200

<b>Installation:</b>	
Maks. omgivelsestemperatur:	40 °C
Max. driftstryk.:	6 bar
Flange standard:	DIN
Rørtilslutning:	DN40/50
Pumpeudløb:	DN 40
Tryktrin:	PN 10
Maks. installationsdybde:	10 m
Opstilling tør/våd:	SUBMERGED
Autokobling:	96076063

<b>Medie:</b>	
Pumpemedie:	vilkårligt medie
Væsketemperaturområde:	0 .. 40 °C
Massefylde:	998.2 kg/m <sup>3</sup>

<b>Elektriske data:</b>	
Antal poler:	2
Optagen effekt - P1:	1.3 kW
Mærkeeffekt - P2:	0.9 kW
Netfrekvens:	50 Hz
Mærkespænding:	3 x 400-415 V
Spændingstol.:	+6/-10 %
Startform:	direkte
Maks. antal starter pr. time:	30
Mærkestrøm:	3 A
Startstrøm:	21 A
Mærkestrøm ved nulbelastning:	2.1 A
Cos phi - effektfaktor:	0,72
Cos phi - effektfaktor ved 3/4 belastning:	0,62
Cos phi - effektfaktor ved 1/2 belastning:	0,5
Nominal hastighed:	2860 omdr/min
Inertimoment:	0.0036 kg m <sup>2</sup>
Motorvirkningsgrad ved fuldlast:	0.71 %
Motorvirkningsgrad ved 3/4 belastning:	0.67 %
Motorvirkningsgrad ved 1/2 belastning:	0.60 %
Kapslingsklasse (IEC 34-5):	IP68
Isolationsklasse (IEC 85):	F



Beskrivelse	Værdi
Eksplosionssikker:	N
Motorbeskyttelse:	TERMOAFBRYDER
Termisk beskyttelse:	udvendig
Kabellængde:	10 m
Kabeltype:	LYNIFLEX
Type kabelstik:	NO PLUG
<b>Styringer:</b>	
Kontrolboks:	ikke inkluderet
Ekstra I/O:	External
Fugtighedsføler:	uden fugtighedssensor
AUTOADAPT:	NO
<b>Andre:</b>	
Nettovægt:	38 kg