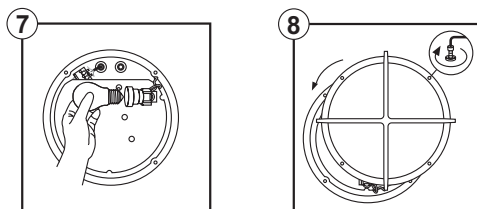


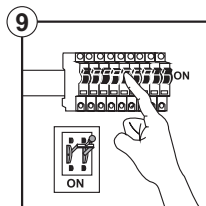
MIA UDENDØRSARMATUR

Varenr. 67 30 10 / 11 / 12
OTL-2-E27

- Tilslut lyskilden. Max 1x60W E27.
- Sæt skærmen fast i "korset" og fastskru hele fronten.



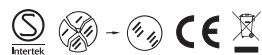
- Tilslut til sidst strømmen igen.

**Udskiftning af lyskilde**

Kontrollér at strømmen er afbrudt og at armaturet er kølet ned inden lyskilden udskiftes.

Specifikationer

Tilslutning	230V AC, 50Hz
Klasse	I (skal jordes)
Kapslingsklasse	IP44
Lyskilde	Max. 1x60W, E27
Min. afstand	0,5 meter til nærmeste belyste genstand \curvearrowright 0,5m
Diameter	27 cm
Dybde	18 cm



MIA UDENDØRSARMATUR



Installationsvejledning

GN

MIA UDENDØRSARMATUR

Varenr. 67 30 10 / 11 / 12
OTL-2-E27

Belysning

OBS! Læs installationsvejledningen igennem inden produktet installeres. Alle belysningsarmaturer skal installeres korrekt for ikke at udgøre livsfare. Kun faglærte personer bør udføre denne installation. Leverandøren kan ikke holdes ansvarlig for eventuelle fejl eller skade som opstår hvis installationsvejledningen ikke følges ved installation. Gem installationsvejledningen til fremtidig brug.

Anvendelse

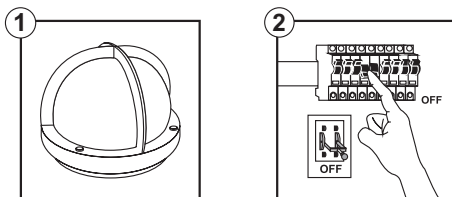
Mia armaturet er beregnet for tilslutning af 230V AC, 50Hz. Den har kapslingsklasse IP44 og er beregnet for udendørs brug. Armaturet er fremstillet af aluminium og skærmen af polycarbonat. Begge materialer er udvalgt specielt til at kunne modstå det hårde skandinaviske vejr.

Sikkerhed

- Kun faglært elektriker må installere armaturet.
- Mia er et klasse I armatur og skal jordes.
- Tilsikre altid at strømmen afbrydes inden installationen påbegyndes.
- Ved eventuelle fejl på produktet som kræver reparation skal dette udføres af faglært elektriker.
- Hvis skærmen går itu skal strømmen til anlægget afbrydes indtil skærmen er udskiftet.
- Ved rengøring af armaturet skal strømmen afbrydes og lad armaturet køle ned inden rengøring påbegyndes. Anvend ikke rengøringsmidler.
- Armaturet er kun beregnet for fast installation.
- Byg ikke armaturet ind i bygningsdel.

Installation

1. Pak armaturet ud af kassen og kontrollér at den ikke er beskadiget under transporten.
2. Tilsikre at strømmen er afbrudt inden installationen påbegyndes.



Side 1

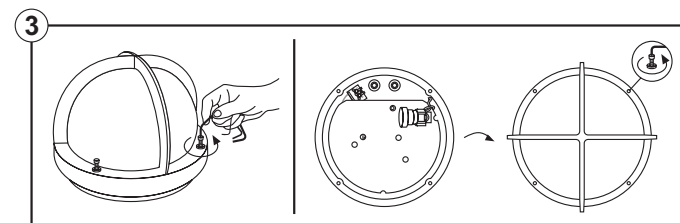
GN

MIA UDENDØRSARMATUR

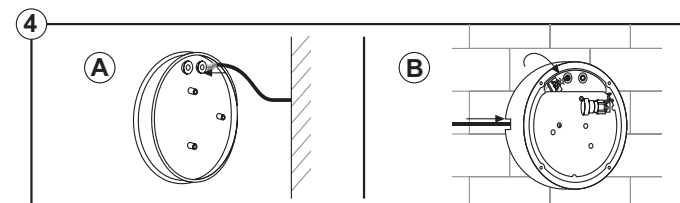
Varenr. 67 30 10 / 11 / 12
OTL-2-E27

Belysning

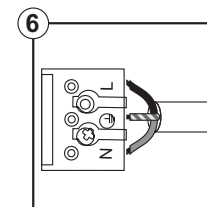
3. Skru de fire skruer ud på fronten.



4. Før kablet ind af enten bagsiden (A) eller fra siden (B). Bemærk at uanset om kablet føres ind fra bagsiden eller siden så skal den tynde del af aluminiumet fjernes, således kablet ikke bliver klemmt.



5. Tryk armaturbunden ind mod vægen og markér hvor hullerne skal bores. Armaturet har tre monteringshuller. Husk at placér hullerne sådan at armaturets "kors" sider rigtigt. Bo derefter hullerne og skru armaturet fast på vægen.
6. Tilslut kablet i klemmerne. Fase på (L), nullelederen på (N) og jordlederen på (⊕). Bemærk at jordlederen skal være lidt længere end (L) og (N).



Side 2