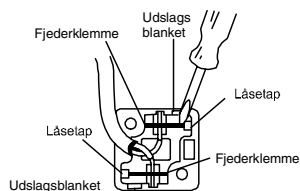


## DK Montering

De to afisolerede ledningsender placeres i minimodulets sokkel under hver sin fjederklemme, som derefter presses ned under den tilhørende låsetap - vha. en skruetrækker.



### Ved sløjfning, bemærk følgende:

1. Kun to ledere må sløjfes - diameter max. 0,7 mm.

2. De to ledere skal snoes om hinanden, så de begge forbliver på plads under fjederklemmen.

### Ved kabelindføring fra siden:

Den ene af de to blanketter i soklens side fjernes ved først at skære to lodrette snit og derefter at brække blanketten af.

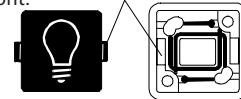
Er kablet indført fra et hul i væggen, må hullets diameter maksimalt være 15 mm.

Til fastførelse af soklen anvendes træsskruer - max. størrelse 4. Dog skal der ved montage på plastgerigter anvendes selvsikrende skruer.

Ved brug af trykplade med symbol skal det sikres, at soklen orienteres rigtigt.

Ønskes ledelys, etableres dette ved at skifte standard trykpladen ud med 'trykplade med lampe'.

Minimodulet kan også anvendes udelukkende som ledelys, idet trykfunktionen ophæves ved at klippe 4 mm af kontaktfjedrene på soklens front.

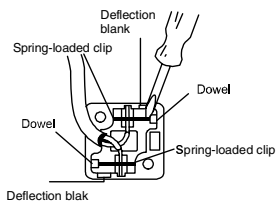


Trykplade med symbol

Minimodulets sokkel set fra forsiden

## GB Mounting

The stripped wire ends are placed under each spring-loaded clip on the backside of the push-button's base and kept in place by securing the spring clip under the dowel (use a screwdriver as shown below).



### Re wire looping, please note:

1. Allowed for two wires only, each having a diameter of max. 0,7 mm.

2. The two wires must be twisted to ensure they both are kept in place under the spring-loaded clip.

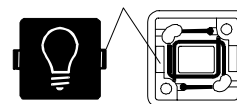
In case the power cable enters from the side of the push-button, one of its two deflection blanks is removed in the following way: Apply two vertical cuts, and then snap off the deflection blank.

To fix the module base apply wood screws (maximum size 4). Exception: To fix the base at plastic reveal lining apply self-cutting screws.

If using the symbolised-plate make sure the base is guided correctly.

If desired, guiding light can be established by replacing the standard push button with 'push button with built-in lamp'.

To apply the push-button solely as a guiding light (i.e. no on/off push option), cut 4 mm off the spring clips on the front of the base.



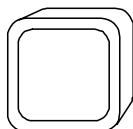
Symbolised plate

Frontview of mini push-button's base

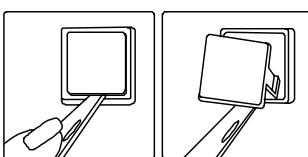


DK **Montagevejledning til  
Minimodul svagstrømstryk**

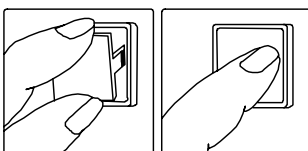
GB **Installation instructions  
for Low-Voltage  
Mini Push-Button**



### Demontage/Dismounting



### Montage/Mounting



### Tekniske data

Mærkespænding	3-12 V d.c. / 6-24V a.c.
Impuls	Max. 20 VA
Ledningsdimension	AWG 20-24 Ø 0,5-0,8 mm massiv
Ledelys	13 mA @ 8 V

### Technical data

Rated Voltage	3-12 V DC / 6-24 V AC
Impulse	Max. 20 VA
Wire diameter	AWG 20-24 ø 0,5-0,8 mm solid
Guiding light	13 mA @ 8 V

019D5393\_01 © LK as 01/2002