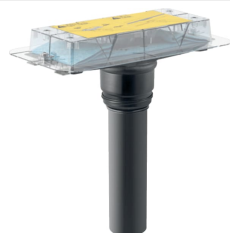
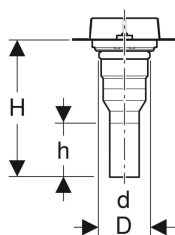


## Geberit montagesæt til render til brusenicher i serien CleanLine, til installation gennem gulvet



Eksempelbillede



### Anvendelser

- Til montering inde i bygninger
- Til afløb fra Geberit render til brusenicher i serien CleanLine
- Til vådrumsmembraner
- Til gulvkonstruktioner 2–25 cm
- Til betonhøjder  $\geq 20$  mm ved indløbet

### Leverancens indhold

- Beskyttelsesplade med aftrækskant
- Forstærkningsplade

### Skal bestilles ekstra

- Rende til brusenicher i serien CleanLine

- Til brug som gulv afløb med afløb lodret

### Egenskaber

- Vådrumsmembran præmonteret
- Vådrumsmembran omkringliggende 10 cm, til at forbinde membransystemer

- Ferole af PE-HD,  $\varnothing$  50 mm

- Vandlås

Varenr.	VVS nr.	DN	d, $\varnothing$	D	H	h
154.153.00.1	155441712	50	50 mm	7.8 cm	34 cm	15.6 cm

### Tilbehør

- Geberit CleanLine20 rende til brusenicher
- Geberit CleanLine60 rende til brusenicher
- Geberit CleanLine20 rende til brusenicher, til tynde gulvbelægninger
- Geberit CleanLine80 rende til brusenicher
- Geberit CleanLine20 rende til brusenicher, kan beklædes med fliser
- Geberit P-vandlås til vask, med klemforskrining, indløb lodret og afløb vandret



- Anbefalet kun til brug ved et brusehoved maks. 0,4 l/s